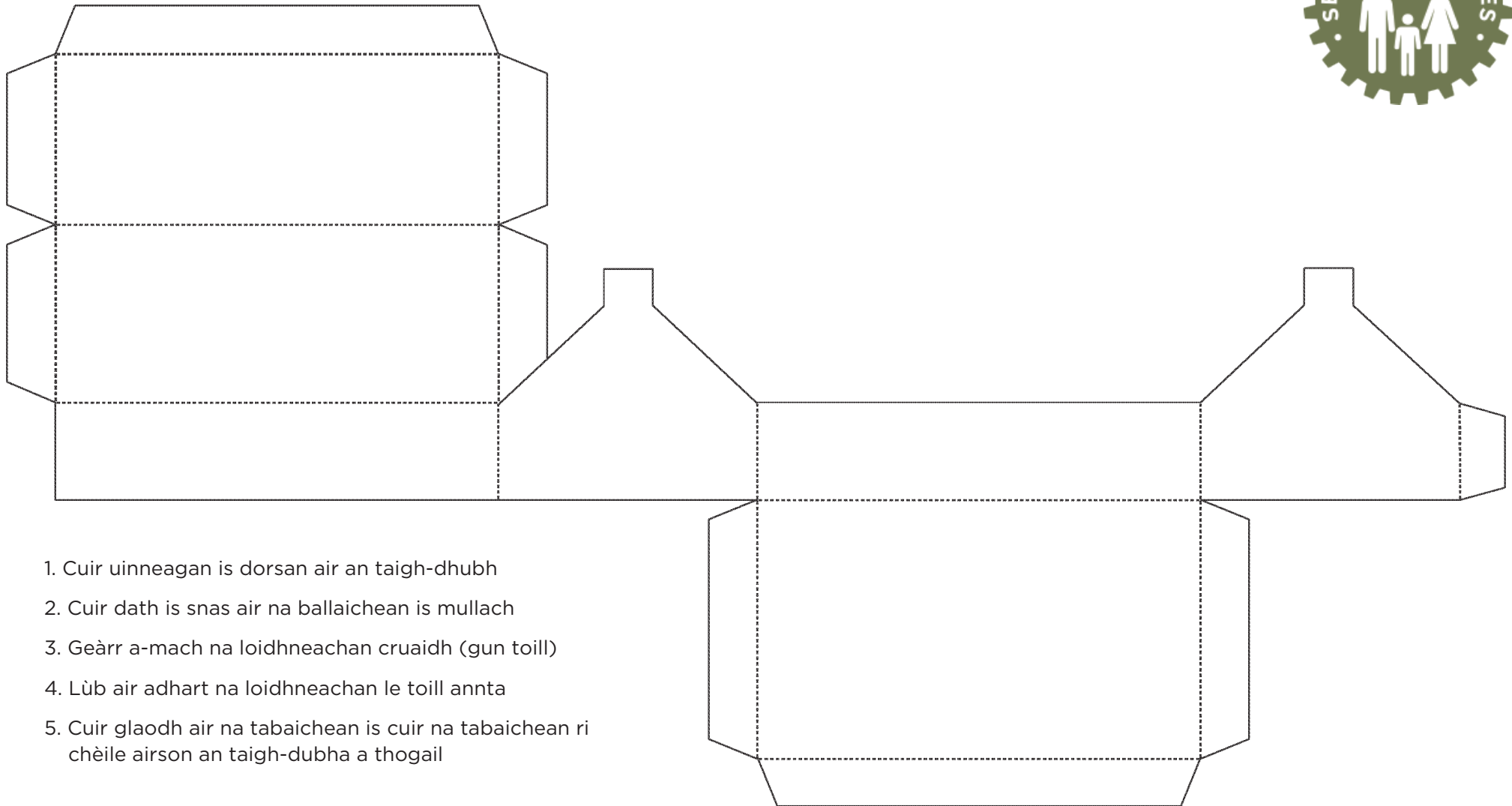


CUIR RI CHÈILE TAIGH-DUBH



1. Cuir uinneagan is dorsan air an taigh-dhubh
2. Cuir dath is snas air na ballaichean is mullach
3. Geàrr a-mach na loidhneachan cruaidh (gun toill)
4. Lùb air adhart na loidhneachan le toill annta
5. Cuir glaodh air na tabaichean is cuir na tabaichean ri chèile airson an taigh-dubha a thogail

AN TAIGH-DUBH, ÀRNOL



Dè th' ann an taigh-dubh?

'S e seann thaigh traidiseanta a bha uair gu math cumanta anns na h-eileanan an iar. B' e toglaichean fada is caol a bh' anna le ballaichean tiugha gun uinneagan no similearan. Anns na seann làithean, bhiodh an taigh-dubh a' cumail teaghlaich aig aon taobh, is beathaichean aig taobh eile anns a' bhàthaich. Ach bhiodh a h-uile duine a' fuireach anns an aon thaigh. Bha seo glic oir bhiodh teas bho na beathaichean a cuideachadh gus an teaghlach a chumail blàth cuideachd.

Dè bha na taighean-dubha air a dhèanamh a-mach às?

Thèid lorg air na stuthan a bha air a chleachdadh airson nan taighean a thogail gu h-ionadail. Chaidh na ballaichean a thogail le clachan a bha air a chumail ri chèile le mortair làn pholl. Bha criadh agus poll cuideachd air mullach nam ballaichean. Chleachd iad fiodh airson structar a chur air a' mhullach a bha air a chòtachadh le tughadh. Fhad is a bha craobhan gu math gann anns na h-eileanan an iar, bhiodh teaghlaichean a' cleachdadh fiodh na cladaich.

Bha iad a' cleachdadh lusan mar fhraoich, connlach, agus feamainn airson an tughaidh, agus airson ròpan a bha a' cumail an tughadh stòlda air a' mhullach. Bha clachan air a chleachdadh airson cuideam a chumail sìos air na ròpan, agus airson dìon a chuir an aghaidh droch shìde. Bha teine-mòine ga chumail teth far an robh an teaghlach na chadal, agus far an dèan iad còcaireachd. Eirich an toit suas is gheibh e a-mach tro tholl sa mhullach.

An-diugh, chan eil feum air taighean-dubha mar àiteachan còmhnaidh, is tha cuid as motha dhiubh air an tuiteam, no air a dhol am falach. Is urrainn dhuibh a' tadhail air an taigh-dubh ann an Àrnol, is chì sibh aon de na taighean-dubha air fhàgail ann an Alba. Gheibh sibh cothrom ionnsachadh mu bheatha thraidiseanta fhad 's a bhios sibh ann cuideachd.

An Seada Einnsean

Tha an Seada Einnsean an aona ionaid ann an Alba a tha a' sònrachadh air ghèidhteachais dualchas thogte, is e stèidhichte ann an Sruighlea. Tha e fo stiùir Àrainneachd Eachdraidheil Alba, am prìomh bhuidheann leis an uallach airson rùrachadh, dìon, agus a' brosnachadh àrainneachd eachdraidheil na h-Alba. Tha sinn moiteil às an dualchas againn, agus tha prògram foghlam ann an coimhearsnachdan leis an amas spionnadh a thoirt do dhaoine de gach aois. Tha sinn an dòchas gun còrd an goireas seo dhuibh! Ma tha molaidhean agaibh air ar son, cuiribh brath thugainn aig technicaleducation@hes.scot.